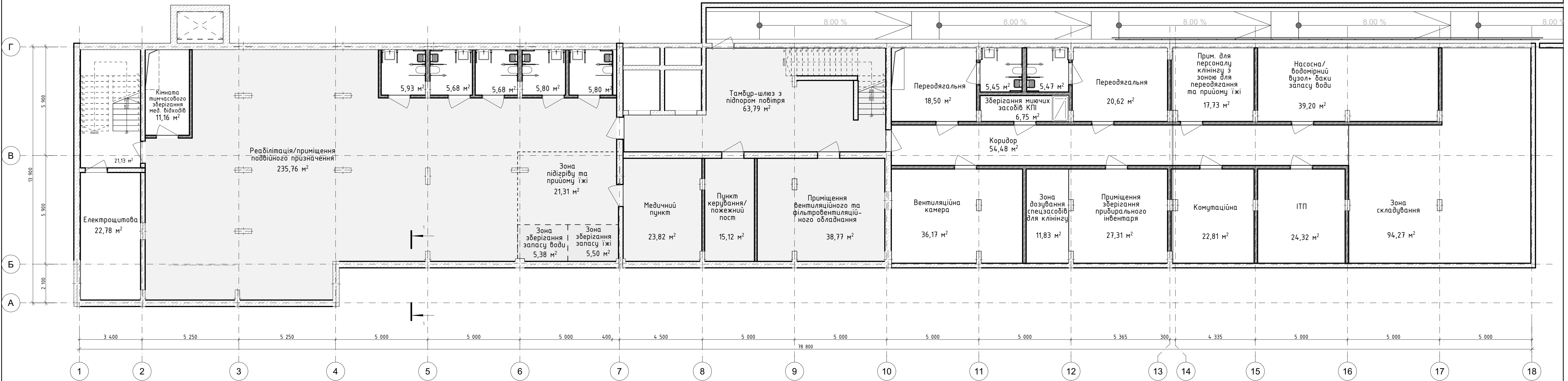
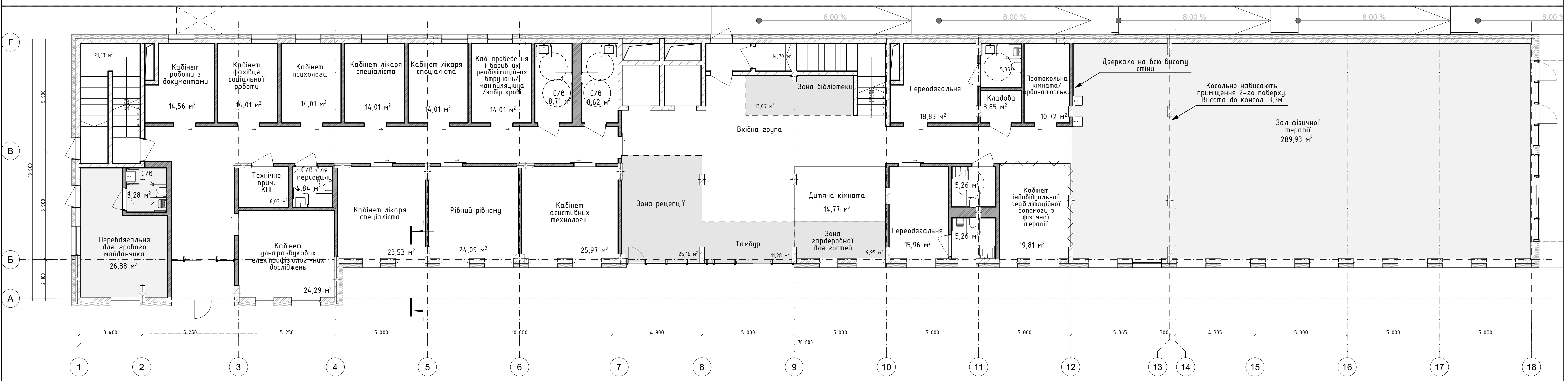


Схема планування -1-го поверху



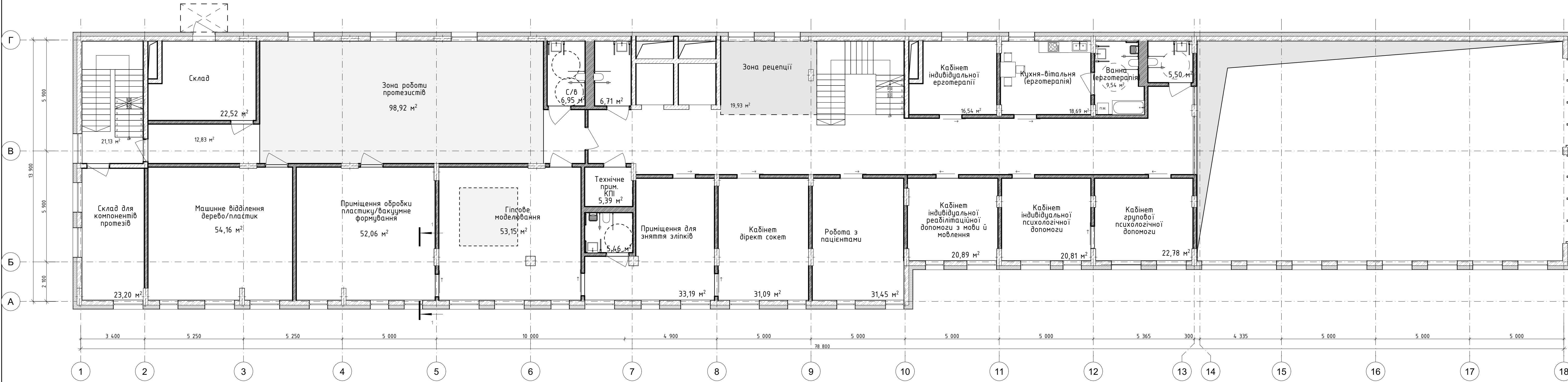
Площа приміщень підвального поверху - 920,75м²  
Площа підвального поверху - 979,31м²

Схема планування 1-го поверху



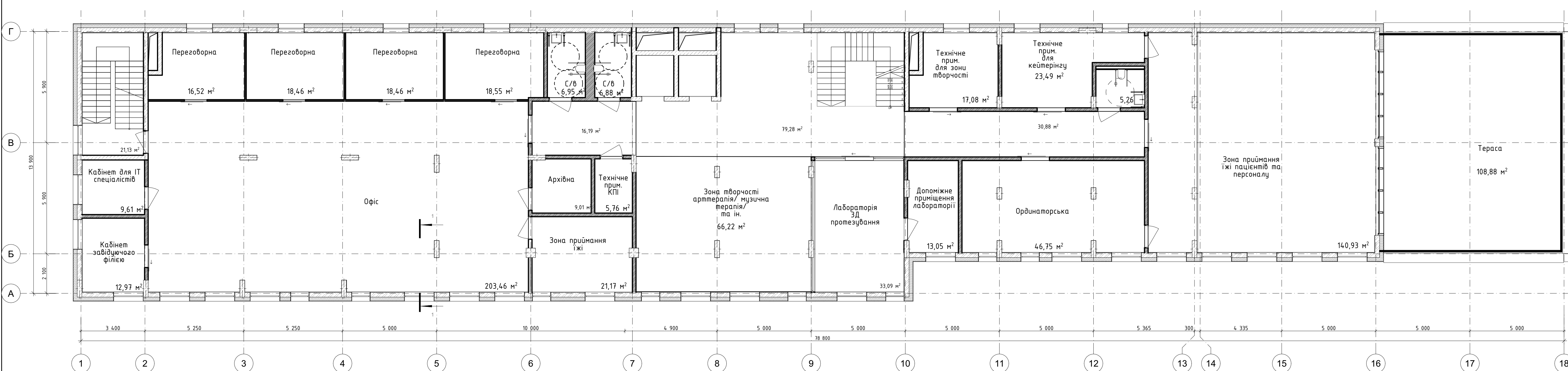
Площа приміщень 1-го поверху - 886,51м²  
Площа 1-го поверху - 949,77м²

Схема планування 2-го поверху



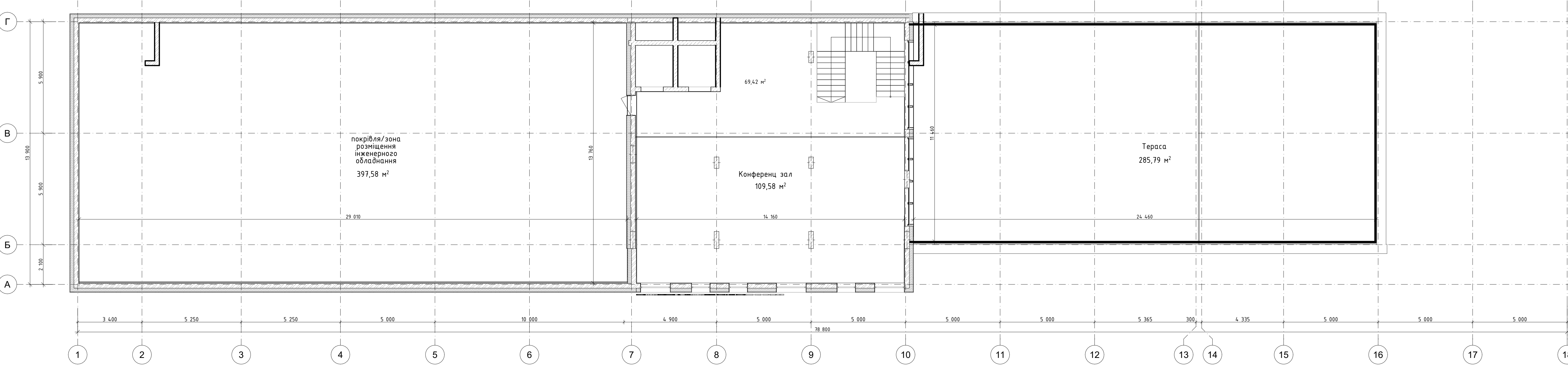
Площа приміщень 2-го поверху - 731,44м²  
Площа 2-го поверху - 782,50м²

Схема планування 3-го поверху



Площа приміщень 3-го поверху - 940,39м²(без площ терас)  
Площа 3-го поверху - 1004,44м²

Схема планування 4-го поверху



Площа приміщень 4-го поверху – 184,23м² (без площ терас)  
Площа підвального поверху – 878,77м²

Схема планування покрівлі

